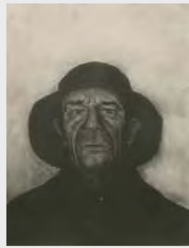


de nombreuses reprises la nouvelle demeure qu'il habite avec son épouse. Profondément marqué par le symbolisme, son style et son dessin méticuleux se rapprochent de ceux de William Degouve de Nuncques. Le Brun demeure cependant ouvert à toute forme d'avant-garde et suit les mutations du néo-impresionnisme. Cet intérêt se perçoit dans ses discrets jeux de lumière. Une œuvre pleine de poésie et d'humanité que le musée Rops invite à (re-)découvrir.

> Jusqu'au 6 mars au Musée Félicien Rops, 12 rue Fumal à 5000 Namur.



Georges Le Brun © Musée Rops

#### TURBULENCES POÉTIQUES À MONS



Exposition Verlaïne © Jean-François Berhin

Pour terminer l'année 2015, le Pôle muséal de la Ville de Mons s'associe à la Bibliothèque royale de Belgique pour plonger les visiteurs du BAM dans l'histoire de Verlaïne et de la Belgique. Cette tentative de « roman épique » sous forme d'exposition vous emmène dans un « cheminement Verlaïne » à travers l'homme et ses textes, à partir de nombreux documents originaux et exceptionnels. De la dispute entre Arthur Rimbaud et Paul Verlaïne au coup de feu qui fut à l'origine du procès judiciaire à l'encontre de ce dernier, en passant par la prison de Mons où Verlaïne séjourna, l'exposition rend à ce poète

de grand talent une part de ce qu'il a donné aux écrivains et à la littérature.

> Jusqu'au 24 janvier au BAM, 6 rue Neuve à 7000 Mons.

#### MATIÈRE GRISE

Exposition importée du Pavillon de l'Arsenal, à Paris : consommer « plus de matière grise » pour consommer « moins de matières premières » est l'un des enjeux de cette exposition qui convoque l'intelligence collective pour reconsidérer la matière de nos constructions. 75 projets démontrent le potentiel du réemploi et la possibilité d'une nouvelle vie pour des matériaux usés dans tous les lots du bâtiment. Le réemploi ouvre un immense catalogue de possibilités...

> Jusqu'au 3 janvier dans la Salle Saint-Georges du BAL, 86 Féronstrée à 4000 Liège.

#### MARIE-JO LAFONTAINE À LIÈGE



Marie-Jo Lafontaine © Courtesy of the Artist

Sans crier gare, la plasticienne belge Marie-Jo Lafontaine est revenue à la peinture. Une peinture qui joue de toutes les couleurs qu'elle oppose ou assemble sur deux supports associés en une seule et même image. On est surpris par leur chatolement et leur vivacité – lignes verticales et horizontales qui s'harmonisent dans la somptuosité lisse et sensuelle de colonis venus de la nuit des temps ou du jour des douces folies. Cadeau pour Liège et Quai 4, jeune galerie entrepreneuriale fondée par Cécile Servais, Marie-Jo Lafontaine y montre ses nouvelles peintures "BE-SIDE-ME MMXV". Une offre sur mesure, en bord de Meuse...

> Jusqu'au 30 janvier à la Galerie Quai 4, 4 quai Churchill à 4020 Liège.

#### LUXEMBOURG

##### THE ORACULAR ILLUSION

Observer les moments de rencontre entre l'art et la musique ; interpréter les mythes issus de la culture rock ou

underground, en manipuler les codes et symboles : tels pourraient être les obsessions qui jalonnent l'œuvre et le parcours d'Elodie Lesourd (Paris, 1978). Les va-et-vient opérés entre art et musique permettent à Elodie Lesourd d'ouvrir une réflexion tant ontologique qu'esthétique sur chacun de ces médiums au sein d'une œuvre en deux-temps. L'hyperrockalisme, concept de toutes pièces qu'elle a elle-même créé, consiste en la reproduction de facture hyperréaliste de photographies d'installations d'autres artistes qui se réfèrent, eux aussi, au rock. Selon les codes de celui-ci, l'artiste restitue en peinture, à main levée, les éléments présents sur les photographies à taille réelle. Au Casino Luxembourg, Lesourd propose une traversée atmosphérique de cet univers dédoublé et pourtant lié, où les liens entre champs musical et visuel se révèlent tour à tour pour leur évidence ou se déroberent au regard, comme pour mieux se faire entendre.

> Jusqu'au 3 janvier au Casino Forum d'art contemporain, 41 rue Notre-Dame à 2240 Luxembourg.



Elodie Lesourd © Courtesy of the Artist

#### VLAANDEREN

door Sophie Clauwaert

#### WHAT'S THE MEANING OF A GOLDFISH ? BIJ TATJANA PIETERS



© Galerie Tatjana Pieters

Wat is de betekenis van een goudvis? Als een verklaring ingewikkeld is, is ze onaangenaam om die reden. Een bepaald soort geest zal zoeken naar

WWW.ARTXPO.BE